

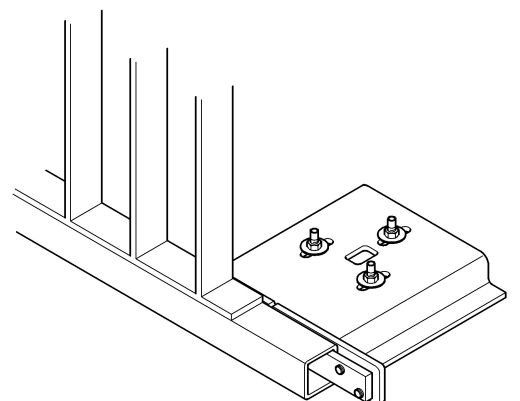
INNOVATIVE BEFESTIGUNGSTECHNIK

**BefTec**<sup>®</sup>

AUSSCHREIBUNGSTEXT

# BefTec<sup>®</sup> GELÄNDER.SYSTEM

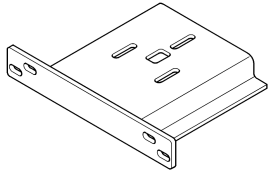
100% DICHT. GARANTIERT. PATENTIERT.  
GEPRÜFTE SYSTEMLÖSUNGEN



**UNTERKONSTRUKTION      HOLZ- / METALLGELÄNDER**

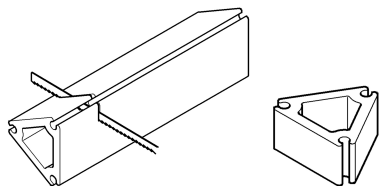
Herstellen, liefern und montieren einer Unterkonstruktion für Brüstungsgeländer im Außenbereich, gerichtet zur Montage auf bauseits montiertes BefTec® DRY.SYSTEM (DS), bestehend aus:

**BefTec® HUTPROFIL 350:**



Hutprofil 350mm zur Aufnahme der Brüstungskonstruktion und Auskragung in Richtung Fassadenvorderkante. Gerichtet zur stirnseitigen Aufnahme eines Formrohres bzw. einer Geländerkonstruktion.

**BefTec® AUSGLEICHSPROFIL:**



Aluminiumprofil für BefTec® HUTPROFIL 350 zum Höhenausgleich bei Dachgefälle bzw. Gefälledämmung oder hohen Fußbodenaufbauten.

**Erforderliche Stückzahl:**

**Offene Füllung:** Abstand BefTec® DRY.SYSTEM = max. 2,50m  
**Geschlossene Füllung:** Abstand BefTec® DRY.SYSTEM = max. 1,70m

**Anzahl lt. statischer Erfordernis bzw. Herstellerangaben!**  
**-> siehe BefTec® PLANUNGSGRUNDLAGEN - HUTPROFIL 350!**

Geländerhöhe: 1.000 bzw. 1.100mm über FFOK

Ausführung lt. BefTec Detail-Nr.: .....

Ausführung lt. Plan-Nr.: .....

Einbauort (Geschoß): .....

Erzeugnis/System: BefTec® HUTPROFIL 350, [www.beftec.at](http://www.beftec.at) o. glw.

Angebotenes Erzeugnis/System: .....  
 (vom Bieter einzutragen)

Geländer-Unterkonstruktion inkl. statischer Dimensionierung aller Bauteile und Erstellen der erforderlichen Werkstatt- und Detailpläne. Gesamte Konstruktion in korrosionsbeständiger Ausführung.

Abgerechnet nach tatsächlich ausgeführter Anzahl von BefTec® HUTPROFIL 350 bzw. BefTec® AUSGLEICHSPROFIL.

Sämtliche Arbeiten, Befestigungsmaterialien und Nebenleistungen sind einzurechnen.

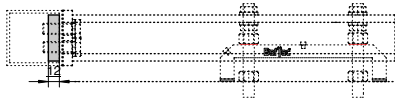
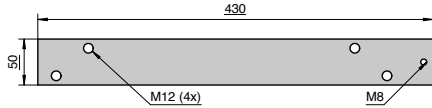
Stk:..... EP:.....€ PP :.....€

**HOLZ- / METALLGELÄNDER z.B. Stabgeländer**

Herstellen, liefern und montieren eines Brüstungsgeländers im Außenbereich, gerichtet zur Montage auf bauseits montiertes BefTec® DRY SYSTEM inkl. BefTec® HUTPROFIL 350, bestehend aus:

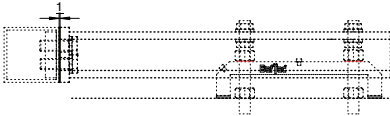
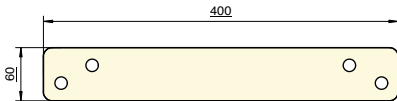
**BefTec® EINSCHUBPLATTE:**

Einschubplatte 430mm x 40mm inkl. 4x Gewinde M12 und 1x Gewinde M8 (Transportsicherung) zur Montage eines durchlaufenden Formrohres auf BefTec® HUTPROFIL 350. Stahl feuerverzinkt.



**BefTec® GLEITPLATTE:**

Gleitplatte aus Polyamid, 400mm x 60mm inkl. 4x Lochbohrung zur Beilage zwischen HUTPROFIL 350 und Formrohr.

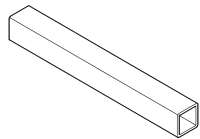


**Erforderliche Stückzahl:**

**Offene Füllung:** Abstand BefTec® HUTPROFIL = max. 2,50m  
**Geschlossene Füllung:** Abstand BefTec® HUTPROFIL = max. 1,70m

**Anzahl lt. statischer Erfordernis bzw. Herstellerangaben!**  
 -> siehe BefTec® PLANUNGSGRUNDLAGEN – HUTPROFIL 350!

**Formrohr 60 x 60 x 4:**



Durchlaufendes Formrohr z.B. 60x60x4mm, gerichtet zur stirnseitigen Montage auf BefTec® HUTPROFIL 350 und Aufnahme der Geländerkonstruktion in korrosionsbeständiger Ausführung.

**GELÄNDERKONSTRUKTION**

**Ober- und Untergurt:**

Flachmaterial 50/8 mm bzw. nach statischer Erfordernis, max. Feldlängen ohne Unterbrechung

**Füllung:**

Flachmaterial 35/6 mm bzw. nach statischer Erfordernis, ohne Geländersteher

**Material:**

Aluminium, Pulverbeschichtung in Standard-RAL-Farbe nach Wahl des AG (einfärbig)

Geländerhöhe: 1.000 bzw. 1.100mm über FFOK

Ausführung lt. BefTec Detail-Nr.: .....

Ausführung lt. Plan-Nr.: .....

Einbauort (Geschoß): .....

Geländer in gerader Ausführung, sämtliche Eckausbildungen sind einzurechnen, inkl. statischer Dimensionierung aller Bauteile und Erstellen der erforderlichen Werkstatt- und Detailpläne. Gesamte Konstruktion in korrosionsbeständiger Ausführung.

Abgerechnet nach tatsächlich ausgeführter Geländerlänge, gemessen an der Obergurt-Außenkante.

Sämtliche Arbeiten, Befestigungsmaterialien und Nebenleistungen sind einzurechnen.

..... lfm      EP:.....€      PP :.....€

## **Allgemeingültige Hinweise & Anmerkungen zur Benutzung der Ausschreibungstexte**

1. Die vorliegenden Ausschreibungstexte stellen ein Muster-LV dar und haben keinen Anspruch auf Vollständigkeit.
2. Die Weiterverwendung der Textbausteine entbindet den Planer / Anwender nicht von einer Prüfung der jeweiligen Gegebenheiten vor Ort sowie sonstiger Bestimmungen, die durch Ausführungsnormen o.ä. bestehen.
3. Gültige technische und bauliche Vorschriften sind ebenfalls zu beachten.
4. Ohne entsprechende Produktbenennung gilt das ausgeschriebene System als angeboten.
5. Werden andere Materialien als im Leistungsverzeichnis aufgeführt verwendet, so ist deren Gleichwertigkeit zu den Ausgeschriebenen durch Analysewerte (Prüfberichte von amtlich anerkannten Prüfinstituten oder gleichwertige Nachweise) rechtsverbindlich nachzuweisen.
6. Vor der Durchführung der beschriebenen Arbeiten müssen die Montageanleitungen sorgfältig gelesen werden. Da bei jedem Montageort projektbezogen Besonderheiten auftreten können, muss vor der Montage immer eine fachkundige Klärung der Gegebenheiten und Eignung erfolgen. Statische Berechnungen für Standard-Einsatzmöglichkeiten können bei der Firma BefTec GmbH angefordert werden.
7. Das BefTec<sup>®</sup> DRY.SYSTEM darf ausschließlich von fachlich ausgebildeten, von BefTec Fachpersonal geschulten und vom Unternehmen autorisierten Personen ausgeführt werden.
8. Achten Sie besonders auf die Sicherheitshinweise und beachten Sie alle aktuellen Ausführungsnormen und Arbeitsschutzhinweise.
9. Alle Kunden sowie Dritte sind verpflichtet, sich über BefTec<sup>®</sup> Produkte, als auch über deren Eignung zu bestimmten Zwecken eingehend zu informieren.
10. Die Verantwortung für die korrekte und geeignete Ausführung obliegt alleine dem Verarbeiter bzw. dem ausführenden Handwerker.
11. BefTec<sup>®</sup> Einzelkomponenten sind ausschließlich in Verbindung mit BefTec<sup>®</sup> Systemkomponenten zugelassen! Eigenmächtige, bauliche Veränderungen sind nicht zulässig!
12. Es gelten für die Verarbeitung die jeweils aktuellen und gültigen technischen Unterlagen der BefTec GmbH.

**VIEL ERFOLG MIT IHRER MONTAGE!**

**GOOD LUCK WITH YOUR INSTALLATION!**